

LINTERNA DE EXAMEN CLÍNICO



e-xam



Av. el ejército 1730, San
Isidro, Lima.
970 235 626
gerencia@bamze.pe
www.bamze.pe



Datos técnicos:

e-xam LED 2.5 V

5000-5.500 Kelvin

180.000 Lux max.

Campo de iluminación: aprox. 11 cm
diámetro (di-
stancia 15 cm)

e-xam Xenon 2.5 V

3.500-4.000 Kelvin

60.000 Lux max.

Campo de iluminación: aprox. 14 cm
diámetro (di-
stancia 15 cm)

Pilas: 2 x alcalinas AA, 1,5 V



e-xam

Lámpara de diagnóstico

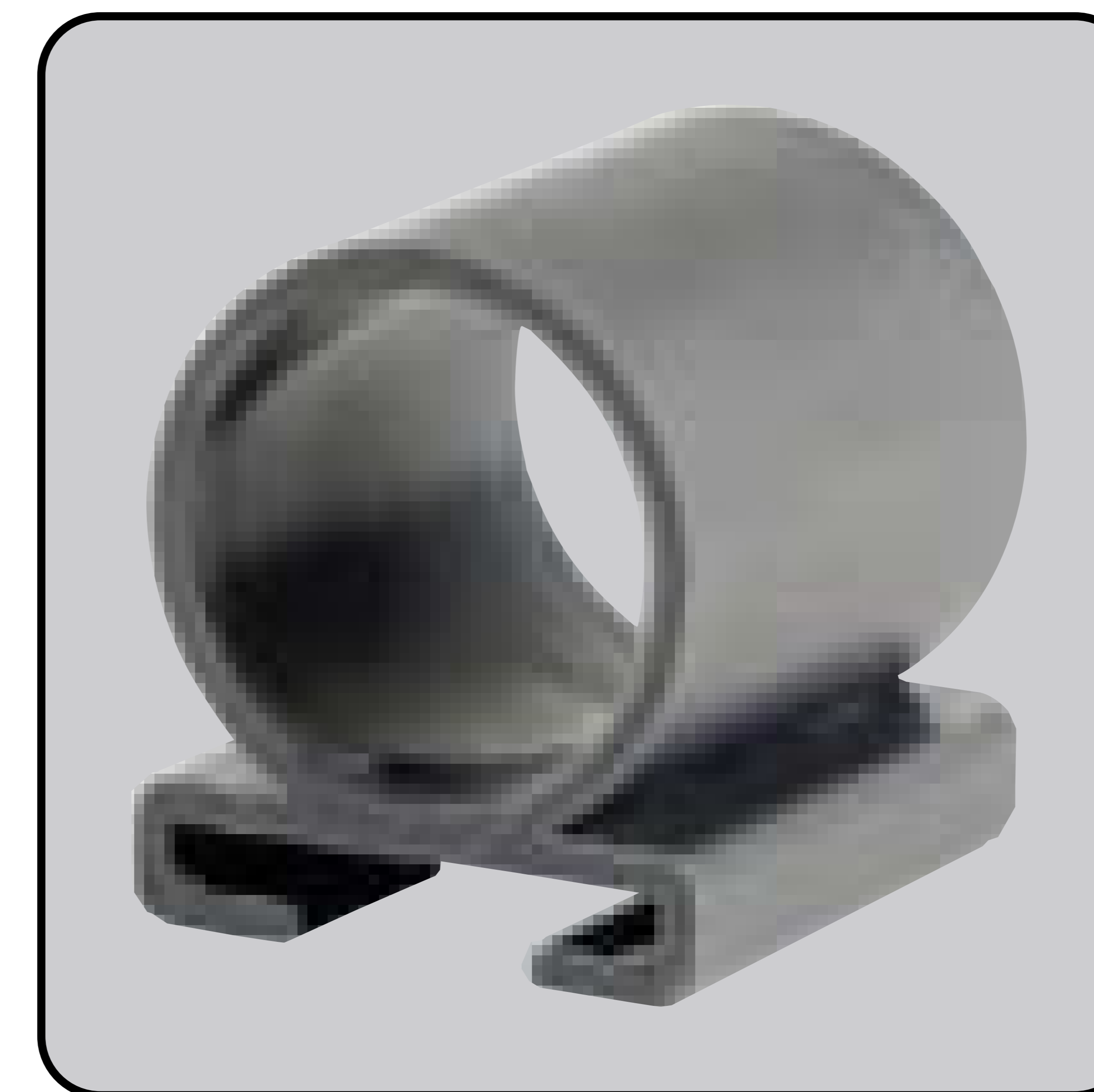
Lámparas de diagnóstico de alto rendimiento con validación fotobiológica para diagnóstico médico en ORL y oftalmología.
Disponible con iluminación LED o Xenón.

- Validación fotobiológica como lámpara de pupilas según EN 62471:2008
- Campo de iluminación preenfocado, iluminación homogénea.
- Luz natural luminosa con LED de alto rendimiento.
- Vida útil LED: al menos 20.000 horas.
- Bajos costos de mantenimiento por la larga vida útil de la LED y las baterías.
- Carcasa de plástico ABS con pinza metálica, desinfectable.
- Uso fácil con interruptor.
- Incluye soporte para depresor lingual, pilas y bolsa de nylon.
- Desarrollado para durabilidad, garantía 2 años, LED incluido.

Información para pedidos:

e-xam

No. 5130-01 negro, XL 2.5V, con soporte para depresor lingual
No. 5130-02 blanco, XL 2.5V, con soporte para depresor lingual
No. 5131-01 negro, LED 2.5V, con soporte para depresor lingual
No. 5131-02 blanco, LED 2.5V, con soporte para depresor lingual



2,5 V LED para e-xam

No. 12320, 1 unidad

XL 2.5 V lámpara de Xenón para e-xam

No. 11178, pack of 6

